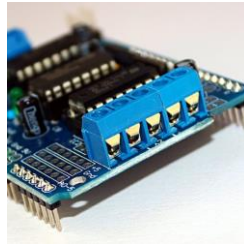
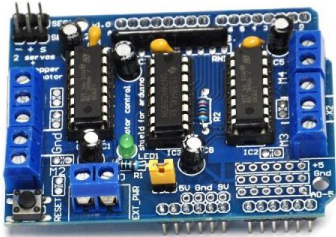




# Enlightenment (Hong Kong) Company Limited

## 啟蒙 (香港) 有限公司

### L293D 馬達驅動擴展板 / Motor Control Shield for Arduino



#### 性能描述

這是一款常用的直流電機驅動模組，採用 293D 晶片小電流直流電機驅動晶片。管腳被做成了 Arduino 相容的，也方便了愛好者快速的基於 Arduino 的開發。

- 2 個 5V 伺服電機(舵機)埠 聯接到 Arduino 的高解析高精度的計時器-無抖動！
- 多達 4 個雙向直流電機及 4 路 PWM 調速（大約 0.5% 的解析度）
- 多達 2 個步進電機正反轉控制，單/雙步控制，交錯或微步及旋轉角度控制。
- 4 路 H-橋：L293D 晶片每路橋提供 0.6A（峰值 1.2A）電流並且帶有熱斷電保護，4.5V to 36V。
- 下拉電阻保證在上電時電機保持停止狀態。
- 大終端接線端子使接線更容易（10 - 22AWG）和電源。
- 帶有 Arduino 重定按鈕。
- 2 個大終端外部電源接線端子 保證邏輯和電機驅動電源分離。
- 相容 Mega, Diecimila, & Duemilanove。
- 下載方便使用的 Arduino 函式庫快速進行專案開發

適用範圍：Arduino 初學者，Arduino 實驗器材平臺，Arduino 互動電子，Arduino 機器人等。

特點：功能多，操作方便，有強大的驅動庫支援及功能更新。

缺點：I/O 佔用較多在同時驅動四路電機的情況下（相對 Arduino I/O 少的版本而言），小功率。

可驅動 4 路直流馬達或者 2 路步進馬達的同時還能驅動 2 路伺服馬達，支援最新 Arduino UNO, Arduino Mega 2560  
您可以這樣搭配：驅動四路直流電機和兩路舵機驅動兩路直流電機和一路步進電機和兩路舵機驅動兩路步進電機和兩路舵機

- **Four H-Bridges: Two L293D Motor driver chips**
- **L293D is rated at 0.6A per bridge (1.2A peak) with thermal shutdown protection, internal kickback protection diodes.**
- **Motor Voltages from 4.5VDC to 16VDC. (up to 36V if C6 and C7 are upgraded)**
- **Up to 4 bi-directional DC motors with individual 8-bit speed selection (256 speeds)**
- **Up to 2 stepper motors (unipolar or bipolar)**
- **Pull down resistors keep motors disabled during power-up**
- **Separate Logic and Motor power connections**
- **Terminal block connectors for motors and power**
- **2 connections for 5V 'hobby' servos**